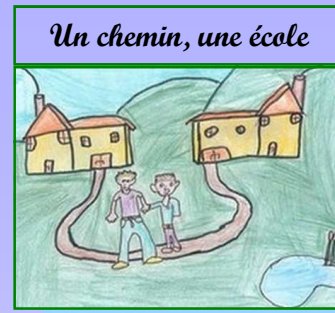




Douves de l'ancien château de Cormeray

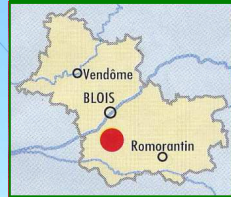


Portrait de Denis Papin.



PROMENADES ET RANDONNEES ENTRE CORMERAY ET CHITENAY BOUCLE DU PATRIMOINE

A PIED



Quelques recommandations aux randonneurs

Merci de respecter la nature :

- Eviter de cueillir les fleurs
- Rester sur les chemins, sans aller dans les champs ou les prés
- Ne pas nourrir les animaux, ni les effrayer
- Prévoir un sac en plastique pour emporter tous ses déchets ou ramasser ceux que l'on rencontre pendant la randonnée

Quelques règles de sécurité :

- Marcher sur le bord des routes
- Prévoir des vêtements en fonction de la météo
- Penser à emporter de l'eau et à manger

Un chemin, une école

Le parcours du patrimoine a été créé par les élèves de CM2 de l'école primaire publique de Cormeray. Ils ont travaillé sur ce projet afin de proposer aux randonneurs un circuit en huit qui permet de découvrir quelques endroits remarquables de leur environnement.

De l'étude de cartes topographiques à cette brochure, en passant par la vérification sur le terrain et le balisage, les élèves ont été les artisans de chaque étape.



Au nom de tous, bonne randonnée !



Document élaboré par les élèves de CM2 de l'école de Cormeray.

BOUCLE DU PATRIMOINE

Distance : 10 Km Durée : 3 Heures

ACCES :

Parking de l'école de Cormeray, face au terrain multisport.

PARCOURS :

Partir de l'école de Cormeray. Traverser le lotissement par la rue du pont romain. Continuer tout droit pour admirer les douves de l'ancien château de Cormeray sur votre gauche (voir au dos).

Revenir sur vos pas et tourner à gauche pour emprunter la rue des poutils. Au bout, bifurquer à gauche et continuer sur la route sur environ 100m (attention, prudence). Prendre ensuite le chemin herbeux sur la droite. Poursuivre, en laissant sur votre gauche une ruine de maison de



L'ancienne voie ferrée

vigne, jusqu'au croisement avec un chemin rectiligne (ancienne voie ferrée). Traverser ce chemin et longer « Les Gros Dus-



Le château de Chitenay

Revenir sur vos pas puis suivre le chemin qui part vers la droite en longeant le bois de conifères. Arrivé à l'ancienne voie ferrée, tourner à droite et continuer jusqu'à un croisement. Bifurquer à droite pour emprunter un chemin herbeux qui vous mènera jusqu'aux grilles du château de Malabry. Suivre la route (attention, prudence) à droite sur environ 150 m puis prendre sur votre gauche le chemin qui traverse la forêt.

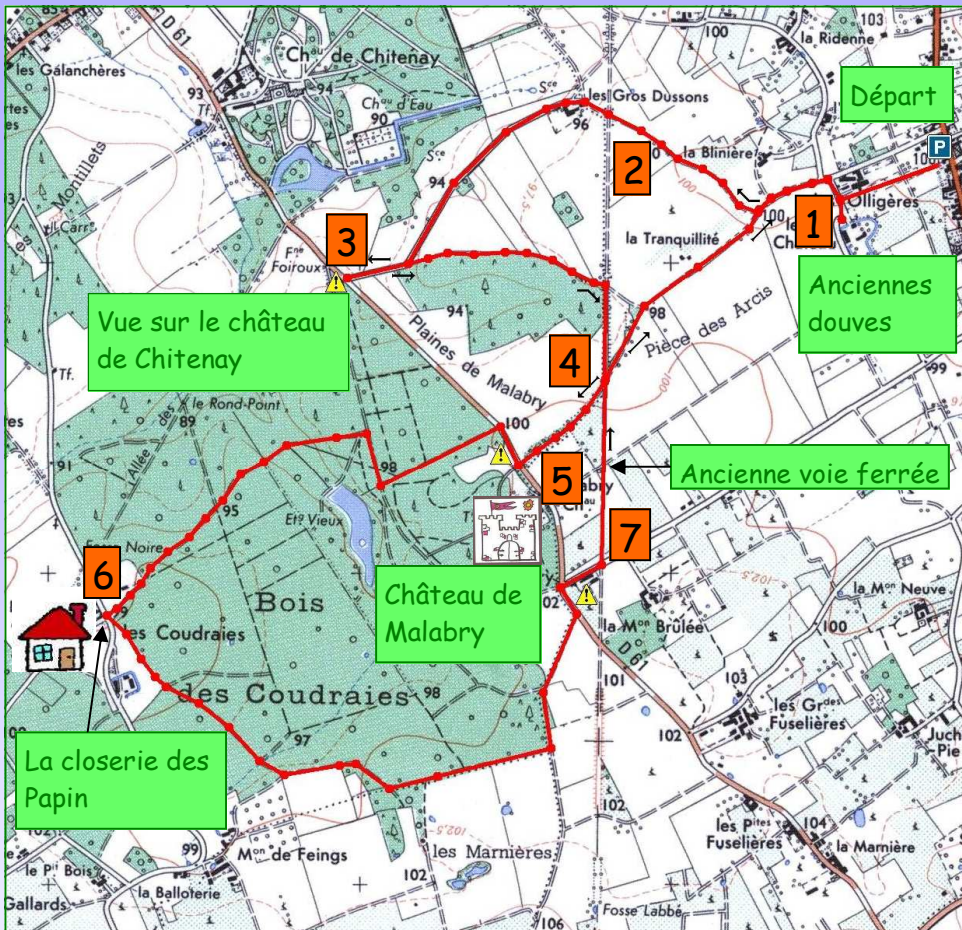
Arrivé à un croisement, bifurquer à droite puis à gauche (2ème chemin). Poursuivre sur ce chemin jusqu'au hameau où se trouve la closerie des Papin (vieille maison abandonnée).

Longer ensuite le bois des Coudraies sur votre gauche et continuer



La closerie des Papin

tout droit pour pénétrer dans le bois face à vous. Suivre le chemin qui longe ce bois puis emprunter celui sur votre gauche. Continuer jusqu'à la route (attention, prudence) et se diriger à gauche. Arrivé au Petit Malabry, tourner à droite pour rejoindre l'ancienne voie ferrée. Suivre cette voie jusqu'au deuxième croisement. Bifurquer alors à droite. Continuer tout droit jusqu'à la rue des Origères puis rejoindre l'école de Cormeray.



Extrait carte IGN série bleue n° 2022 EST
IGN Paris 1983

0 m 500 m 1 Km

Les anecdotes du parcours...

1 Point audiophone

Si vous souhaitez profiter de quelques informations concernant ce parcours, vous pouvez télécharger un fichier sonore MP3 sur le site de l'école de Cormeray (<http://ecl.ac-orleans-tours.fr/ec-cormeray>). Grâce à celui-ci, vous découvrirez l'histoire des lieux rencontrés au long du parcours ainsi que quelques anecdotes amusantes.